



السؤال الأول : ما المقصود بكل ما يلي ؟

- ١- قوة الاحتكاك.
- ٢- المواد الإخراجية.
- ٣- الدورة الدموية الصغرى.
- ٤- الدبال.

السؤال الثانى : ضع علامة (✓) أو علامة (x) أمام كل عبارة مما يلي مع تصحيح الخطأ

إن وجد :

- ١- تستخدم الشحوم والزيوت لتقليل تأثير قوة الاحتكاك. ()
- ٢- يوجد تجويفان فقط داخل قلب الإنسان. ()
- ٣- حجم حبيبات التربة الرملية كبير وتماسكها ضعيف. ()
- ٤- الحالب هو العضو المسنول عن تخزين البول فى جسم الإنسان. ()
- ٥- استخدام الأسمدة الطبيعية من طرق حماية التربة من التلوث. ()

السؤال الثالث : (أ) أكمل الجمل الآتية :

- ١- اتجاه مقاومة الماء يكون فى اتجاه لاتجاه حركة الجسم.
- ٢- الدم غير المؤكسج يحمل غاز ، بينما يحمل الدم المؤكسج غاز
- ٣- من أنواع التربة هى التربة الرملية والتربة والتربة

(ب) ما هى ملوثات التربة ؟

السؤال الرابع : (أ) ماذا يحدث إذا ؟

- ١- لم تستطع كلية الإنسان أداء وظيفتها.
- ٢- كانت التربة الزراعية غير خصبة.

(ب) علل لما يأتى :

- ١- لا يعتبر البراز من المواد الإخراجية.
- ٢- وجود صمام بين كل أذين وبطين داخل القلب.



مجاب عنه

الاختبار الثاني



السؤال الأول : اكتب المصطلح العلمي الدال على كل عبارة مما يلي :

- ١- كريات صغيرة ذات أسطح ناعمة توضع بين الأسطح الداخلية للأجزاء المتحركة في الآلات.
- ٢- الطبقة السطحية المفككة من القشرة الأرضية.
- ٣- بقايا الكائنات الحية المتحللة الموجودة في التربة.
- ٤- سائل تسبح فيه خلايا الدم.
- ٥- عضو ينقل البول من الكلية إلى المثانة البولية.

السؤال الثاني : ضع علامة (✓) أو علامة (x) أمام كل عبارة مما يلي مع تصحيح الخطأ

إن وجد:

- ١- كلما زادت مساحة سطح الجسم المعرض للهواء زادت مقاومته لحركة الجسم. ()
- ٢- يزداد استهلاك الوقود كلما زادت سرعة السيارة. ()
- ٣- تحمي خلايا الدم الحمراء الجسم من الإصابة بالأمراض. ()
- ٤- المثانة البولية هي المسئولة عن تخزين البول. ()

السؤال الثالث : (أ) أكمل الجمل الآتية :

- ١- العضو الذي يقوم بتنقية الدم من الفضلات في الجهاز البولي يسمى
- ٢- وعاء دموي ينقل الدم من القلب إلى جميع أجزاء الجسم يعرف بـ
- ٣- التربة التي تتكون من حبيبات طين وطمى وقليل من حبيبات الرمل والدبال هي

(ب) اشرح كيف يمكنك المحافظة على جهازك الإخراجي .

السؤال الرابع : (أ) كيف يمكنك المقارنة بين أنواع التربة الثلاثة من حيث :

(٢) التهوية.

(١) درجة تماسك التربة.

(ب) علل لما يأتي :

(١) يُنصح بعدم الإفراط في تناول الأطعمة التي تحتوى على دهون بكميات كبيرة.

(٢) تصنيع الصواريخ والطائرات بحيث يكون لها شكلا انسيابيا.



السؤال الأول : أكمل العبارات الآتية :

- ١- الاحتكاك تنشأ بين جسمين وتؤثر فى اتجاه لاتجاه الحركة.
- ٢- يتكون الجهاز الدورى من و و
- ٣- تلائم التربة الرملية زراعة و
- ٤- تعتمد فكرة استخدام الفرامل للتحكم فى سرعة السيارة أو إيقافها على قوى
- ٥- الجهاز هو المسئول عن التخلص من المواد الإخراجية النيتروجينية من الدم.

السؤال الثانى : ضع علامة (✓) أو علامة (x) أمام كل عبارة مما يلى مع تصحيح الخطأ

إن وجد:

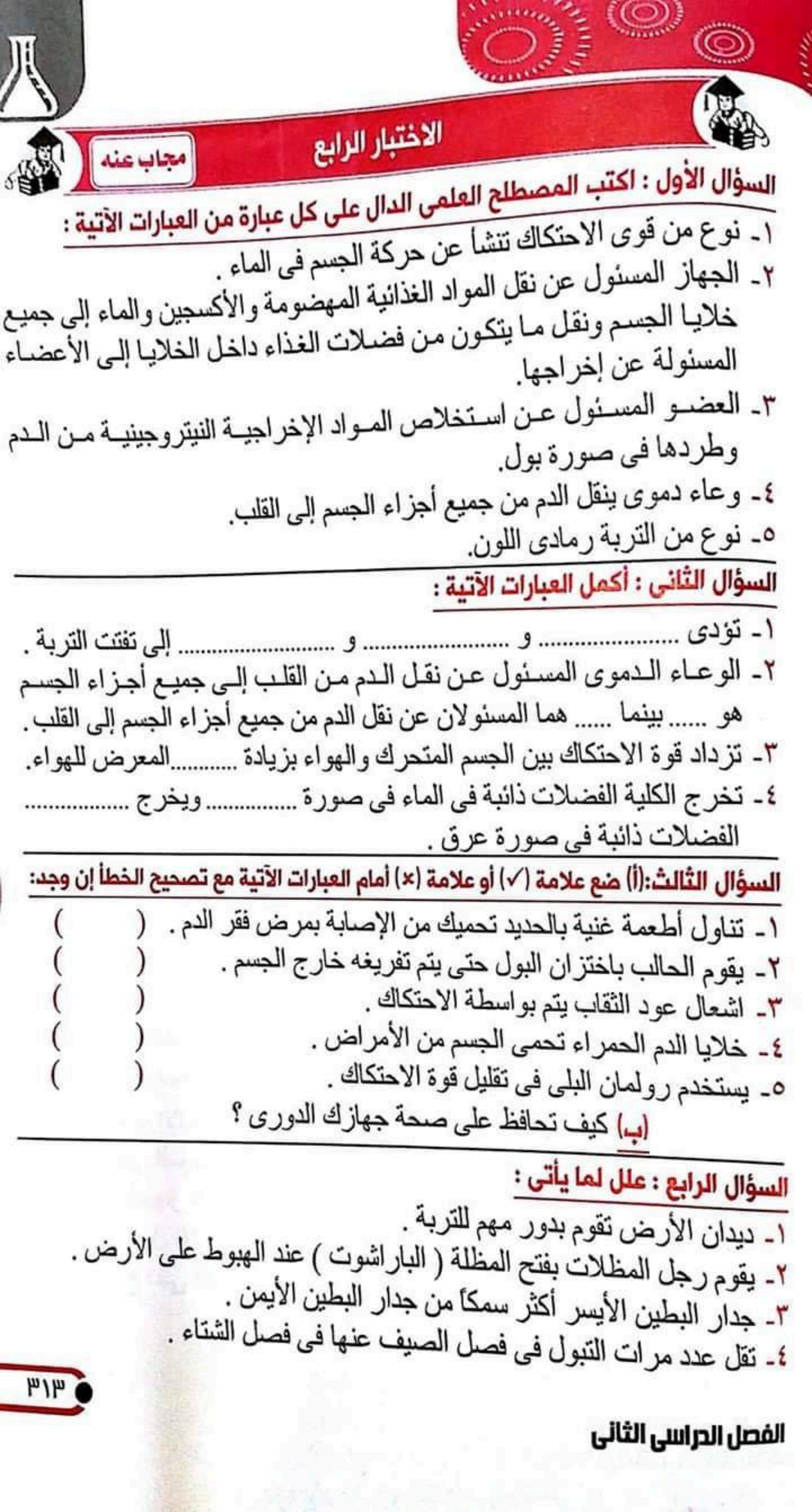
- ١- تظهر قوة الاحتكاك بين الأجسام الصلبة فقط. ()
- ٢- خلايا الدم البيضاء تنقل الأكسجين من الرئة لخلايا الجسم
وثانى أكسيد الكربون من الخلايا إلى الرئتين. ()
- ٣- يترسب الدبال فى قاع مخبار به ماء عندما نضع به عينة من التربة. ()
- ٤- بزيادة سرعة السيارة تزداد قوة الاحتكاك. ()
- ٥- التربة الصفراء متوسطة التهوية. ()

السؤال الثالث : علل لما يأتى :

- ١- يفرد الخفاش أجنحته عند هبوطه إلى الأرض.
- ٢- ضرورة الامتناع عن التدخين.
- ٣- استخدام الشحوم والزيوت بين الأجزاء المتحركة فى الآلات الميكانيكية.
- ٤- الجلد من أعضاء الإخراج.
- ٥- جذور النباتات لها دور مهم فى التربة.

السؤال الرابع : ما المقصود بكل من ؟

- ١- قوة الاحتكاك.
- ٢- الأوعية الدموية.
- ٣- المثانة البولية.
- ٤- الدبال.



الاختبار الرابع

مجاب عنه

السؤال الأول : اكتب المصطلح العلمي الدال على كل عبارة من العبارات الآتية :

- ١- نوع من قوى الاحتكاك تنشأ عن حركة الجسم في الماء .
- ٢- الجهاز المسئول عن نقل المواد الغذائية المهضومة والأكسجين والماء إلى جميع خلايا الجسم ونقل ما يتكون من فضلات الغذاء داخل الخلايا إلى الأعضاء المسئولة عن إخراجها.
- ٣- العضو المسئول عن استخلاص المواد الإخراجية النيتروجينية من الدم وطردها في صورة بول.
- ٤- وعاء دموي ينقل الدم من جميع أجزاء الجسم إلى القلب.
- ٥- نوع من التربة رمادي اللون.

السؤال الثاني : أكمل العبارات الآتية :

- ١- تؤدي و إلى تفتت التربة .
- ٢- الوعاء الدموي المسئول عن نقل الدم من القلب إلى جميع أجزاء الجسم هو بينما هما المسئولان عن نقل الدم من جميع أجزاء الجسم إلى القلب .
- ٣- تزداد قوة الاحتكاك بين الجسم المتحرك والهواء بزيادة المعرض للهواء .
- ٤- تخرج الكلية الفضلات ذائبة في الماء في صورة ويخرج الفضلات ذائبة في صورة عرق .

السؤال الثالث: (أ) ضع علامة (✓) أو علامة (x) أمام العبارات الآتية مع تصحيح الخطأ إن وجد:

- ١- تناول أطعمة غنية بالحديد تحميك من الإصابة بمرض فقر الدم . ()
- ٢- يقوم الحالب باختزان البول حتى يتم تفريره خارج الجسم . ()
- ٣- اشعال عود الثقاب يتم بواسطة الاحتكاك . ()
- ٤- خلايا الدم الحمراء تحمي الجسم من الأمراض . ()
- ٥- يستخدم رولمان البلى في تقليل قوة الاحتكاك . ()

(ب) كيف تحافظ على صحة جهازك الدوري ؟

السؤال الرابع : علل لما يأتي :

- ١- ديدان الأرض تقوم بدور مهم للتربة .
- ٢- يقوم رجل المظلات بفتح المظلة (الباراشوت) عند الهبوط على الأرض .
- ٣- جدار البطن الأيسر أكثر سمكاً من جدار البطن الأيمن .
- ٤- تقل عدد مرات التبول في فصل الصيف عنها في فصل الشتاء .



السؤال الأول : أكمل العبارات الآتية :

- ١- القوة التي تعمل على إبطاء أو تقليل سرعة الدراجة تسمى
- ٢- يستقبل الأذن الدم من جميع أجزاء الجسم ما عدا الرئتين .
- ٣- يدخل الدم المحتوى على المواد الإخراجية النيتروجينية إلى كل كلية عن طريق
- ٤- تكونت التربة الزراعية في مصر من صخور
- ٥- تنقسم التربة إلى عدة أنواع هي و و
- ٦- يتكون الجهاز البولي من و و

السؤال الثاني : علل لما يأتي :

- ١- تتوقف حركة الكرة بعد مسافة قصيرة على أرض الفناء .
- ٢- الشعيرات الدموية لها جدر رقيقة جداً.
- ٣- يتبول الإنسان قليلاً في فصل الصيف عن فصل الشتاء .
- ٤- التربة الصفراء أكثر أنواع التربة خصوبة .

السؤال الثالث: (أ) ضع علامة (✓) أمام العبارات الصحيحة أو علامة (x) أمام العبارات

الغير صحيحة مع تصحيح الخطأ إن وجد :

- ١- الأسمدة الكيميائية من أهم مخصبات التربة الزراعية . ()
- ٢- الجزء السائل من الدم هو الصفائح الدموية . ()
- ٣- التربة الرملية أكثر أنواع التربة امتصاصاً للماء . ()
- ٤- تستخدم الشحوم للتقليل من قوة الاحتكاك . ()

(ب) ماذا يحدث عند ؟

- عدم وضع رولمان البلى في الأجزاء المتحركة في الآلات الميكانيكية.

السؤال الرابع : اختر الإجابة الصحيحة مما بين القوسين :

- ١- يتكون قلب الإنسان من حجرات . (ثلاث - أربع - خمس - سبع)
- ٢- جهاز ينقى الدم من الأملاح الزائدة والبولينا وحمض البوليك
(الجهاز الهضمي - الجهاز التنفسي - الجهاز البولي - الجهاز العصبي)
- ٣- ينمو محصول الأرز بكفاءة في التربة..... (الطينية - الصفراء - الرملية - الملوثة)
- ٤- يتم إخراج ثاني أكسيد الكربون وبخار الماء عن طريق
(الرئتين - الكليتين - الجلد - القلب)

إجابة الاختبار الأول

- ج ١ : ١- قوة الاحتكاك : قوة تنشأ بين سطحى جسمين متلامسين وتؤثر فى اتجاه معاكس لاتجاه الحركة فتقل سرعة الجسم المتحرك.
- ٢- المواد الإخراجية : هى المواد التى تنتجها خلايا الجسم من هدم المواد الغذائية وفى استمرار وجودها خطراً على صحة الإنسان.
- ٣- الدورة الدموية الصغرى : هى مسار الدم بين القلب والرئتين.
- ٤- الدبال : هو بقايا الكائنات الحية النباتية والحيوانية التى تحللت واختلطت مع مكونات التربة.
- ج ٢ : ١- (✓). ٢- (x) أربعة تجاويف. ٣- (✓). ٤- (x) المثانة. ٥- (✓).
- ج ٣ : (أ) ١- معاكس. ٢- ثانى أكسيد الكربون، الأوكسجين. ٣- الطينية ، الصفراء.
- (ب) الأسمدة الكيماوية - المبيدات الحشرية - المخلفات الصناعية وغيرها.
- ج ٤ : (أ) ١- يموت الكائن الحى بالتسمم من الفضلات. ٢- أصبحت لا تصلح للزراعة.
- (ب) ١- لأن الفضلات الصلبة (البراز) هو أجزاء من الطعام لم يستطع الجهاز الهضمى هضمها جيداً ولم يتم امتصاصها فتختزن فى الأمعاء حتى يتم طردها إلى خارج الجسم.
- ٢- ليمنع ارتداد الدم من البطن إلى الأذين ويسمح بمرور الدم فى اتجاه واحد من الأذين إلى البطن وليس العكس.

إجابة الاختبار الثانى

- ج ١ : ١- الرولمان بلى. ٢- التربة. ٣- الدبال. ٤- البلازما. ٥- الحالب.
- ج ٢ : ١- (✓). ٢- (✓). ٣- (x) خلايا الدم البيضاء. ٤- (✓).
- ج ٣ : (أ) ١- الكلتيان. ٢- الشريان الأورطى. ٣- التربة الطينية.
- (ب) ١- عن طريق شرب كميات كافية من المياه.
- ٢- تناول وجبات غذائية متوازنة.
- ٣- التقليل من تناول الطعام المحتوى على الكثير من الملح والبهارات.
- ٤- تجنب الإصابة بالأمراض مثل مرض البلهارسيا.
- ٥- الاهتمام بنظافة الجلد بالغسل والاستحمام.
- ج ٤ : (أ) أحب بنفسك.
- (ب) ١- لأن الدهون تترسب على جدران الشرايين من الداخل، مما يؤدي إلى الإصابة بتصلب الشرايين - لأنها تسبب السمعة التى تعتبر عبئاً على عضلة القلب.
- ٢- لكى يقلل من مقاومة الهواء فتزداد السرعة.

إجابة الاختبار الثالث

- ج ١ : ١- قوة - متلامسين - معاكس . ٢- القلب والأوعية الدموية والدم . ٣- البطاطس والبقول السوداني.
- ج ٢ : ١- (x) المواد الصلبة وبعضها ، وبين المواد الصلبة والهواء ، وبين المواد الصلبة والماء. ٢- (x) خلايا الدم الحمراء. ٣- (x) يطوف الدبال أعلى المخبار عندما نضع به عينة من التربة. ٤- (✓).
- ج ٣ : ١- لتزيد مساحة سطح جسمه المعرض للهواء فتزيد مقاومة الهواء (قوة الاحتكاك بالهواء) فتقل سرعة هبوطه. ٢- حتى لا يصاب الجهاز التنفسى والقلب بأضرار بالغة ويرتفع ضغط الدم وتضعف الدورة الدموية.



- ٣- لأنها تكون طبقة رقيقة بين السطحين المتلامسين لتقليل الأضرار الناتجة عن الاحتكاك.
٤- لأنه يقوم بتخليص الدم من الأملاح الزائدة عن طريق الغدد العرقية.
٥- لأنها تعمل على تماسك التربة وتثبيت النبات وامتصاص الغذاء.

- ج٤ : ١- قوة الاحتكاك:** هي قوة تنشأ بين سطحى جسمين متلامسين وهي تؤثر في اتجاه معاكس لاتجاه حركة الجسم المتحرك.
٢- الأوعية الدموية: هي عبارة عن الشرايين والأوردة والشعيرات الدموية ، وهي شبكة يجرى فيها الدم بين القلب والجسم.
٣- المثانة البولية: عضو يشبه الكيس يخزن فيها البول حتى تمتلئ فيشعر الإنسان بالرغبة في التبول.
٤- الدبال: هو بقايا الكائنات الحية النباتية والحيوانية التي تحللت واختلطت مع مكونات التربة نتيجة تحلل المواد العضوية بواسطة الكائنات الدقيقة فتخصب التربة.

إجابة الاختبار الرابع

- ج١ : ١- مقاومة الماء. ٢- الجهاز الدوري. ٣- الكلية. ٤- الوريد. ٥- التربة الصفراء.**
ج٢ : ١- الأمطار والسيول ودرجات الحرارة. ٢- الشريان الأورطي - الوريدين الأجوفين. ٣- مساحة سطح الجسم. ٤- بول - الجلد.
ج٣ : (أ) ١- (✓) . ٢- (×) المثانة البولية. ٣- (✓) . ٤- (×) خلايا الدم البيضاء. ٥- (✓) .
(ب) ١- بممارسة التمارين الرياضية بانتظام. ٢- البعد عن التدخين أو التواجد في أماكن بها مدخنين. ٣- تناول وجبات غذائية متوازنة بشرط ألا تحتوي على كميات كبيرة من الدهون.
ج٤ : ١- تصنع مساكنها تحت الأرض فتحفر أنفاقا في التربة فيسهل مرور الهواء والماء والمغذيات والجنور النباتية ، كما تخصب التربة بالمواد العضوية. ٢- لتزيد مساحة السطح المعرض للهواء فتزيد مقاومة الهواء (أى قوة الاحتكاك) فتقل سرعة رجل المظلات ويصل إلى الأرض سالما. ٣- لأنه يدفع الدم إلى جميع أعضاء الجسم بواسطة الشريان الأورطي. ٤- لأنه في فصل الصيف ترتفع درجة حرارة الجو فيزيد العرق فيقل البول وفي الشتاء تنخفض درجة حرارة الجو فيقل العرق فيزيد البول.

إجابة الاختبار الخامس

- ج١ : ١- قوة الاحتكاك. ٢- الأيمن. ٣- الشريان الكلوى. ٤- هضبة الحبشة. ٥- الطينية والرملية والصفراء. ٦- الكلتيين والحالبين والمثانة البولية.**
ج٢ : ١- بسبب قوى الاحتكاك بين الكرة وأرض الفناء. ٢- ليمر الغذاء والأكسجين من الدم إلى خلايا الجسم ومرور فضلات احتراق الغذاء من خلايا الجسم إلى الدم لينقلها إلى أعضاء الإخراج. ٣- لارتفاع درجة حرارة الجو صيفا؛ فتزيد كمية العرق ويقل البول. ٤- لأنها تحتوي على كمية كبيرة من الدبال.
ج٣ : (أ) ١- (×) (الأسمدة الطبيعية) . ٢- (×) (البلازما) . ٣- (×) (الطينية) . ٤- (✓) .
(ب) - تتلف أجزاء الآلة الداخلية وتتآكل نتيجة زيادة قوة الاحتكاك ، وكذلك ترتفع درجة حرارة الأجزاء الداخلية للألة.
ج٤ : ١- أربع. ٢- الجهاز البولى. ٣- الطينية. ٤- الرنتين.

مجاب عنده

الاختبار الأول

س 1 : ضع علامة (✓) أمام العبارة الصحيحة وعلامة (x) أمام العبارة الغير صحيحة :-

- ١- تتوقف قوة الاحتكاك على شكل سطح الجسمين المتلامسين .
- ٢- يمكن أن يختلط دم البطين الأيسر مع دم البطين الأيمن .
- ٣- عدم التخثين يساعد على سلامة الجهاز الدورى .
- ٤- ينمو محصول الأرز بكفاءة فى التربة الطينية .
- ٥- تصنع الصواريخ والطائرات بشكل انسيابى .

س ٢ : أكمل :-

- ١- تكون الصفائح الدموية التى تساعد على وقف نزف الدم .
- ٢- تصنف التربة إلى ثلاث أنواع هى و و
- ٣- السائل الذى تستخلصه الكلية من الدم هو
- ٤- تهاجم الموجودة فى الدم الميكروبات التى تهاجم الجسم .
- ٥- تجود زراعة البطاطس فى التربة

س ٣ : اختر الإجابة الصحيحة مما بين القوسين <http://adz4tu-owh2010.blogspot.com/>

- ١- كل ما يلى من ملوثات التربة ما عدا
(الأسمدة الكيماوية - المبيدات الحشرية - المخضبات الطبيعية)
- ٢- التربة الطينية لونها
(أصفر - أسود - رمادى)
- ٣- أكثر أنواع التربة خصوبة هى
(الرملية - الصفراء - الطينية)
- ٤- تصب الأوردة الرئوية الدم فى
(الأذنين الأيمن - الأذنين الأيسر - البطين الأيمن)
- ٥- الأوعية الدموية التى تحمل الدم إلى القلب هى
(الأوردة - الشرايين - الشعيرات الدموية)

س ٤ : اكتب المصطلح العلمى الدال على كل عبارة من العبارات الآتية :-

- ١- أكثر أنواع التربة نفاذية للماء .
- ٢- مادة عضوية تنتج من تحلل النباتات والحيوانات .
- ٣- نوع من قوى الاحتكاك ينشأ عن حركة جسم فى الهواء .
- ٤- غاز ينتج من احتراق الغذاء داخل خلايا الجسم .
- ٥- طبقة رقيقة مفككة تغطى القشرة الأرضية .

س ٥ : (أ) ماذا يحدث إذا ؟

- ١- تدرجت كرة على أرض فناء المدرسة .
- ٢- انقبض الأذنين الأيسر .

(ب) علل لما يأتى :-

- ١- جدار البطين الأيسر أكثر سمكاً من جدار البطين الأيمن .
- ٢- سقوط الأمطار الحامضية .
- ٣- للاحتكاك أضرار .

مجاب عنده

الاختبار الثانى

س ١ : ضع علامة (✓) أمام العبارة الصحيحة وعلامة (x) أمام العبارة الغير صحيحة :-

- ١- يكثر الدبال فى التربة الرملية .
- ٢- لا يسبب تلوث التربة ضرراً للإنسان .
- ٣- تكون قوة الاحتكاك فى نفس اتجاه الحركة .
- ٤- الشريان الأورطى المسنول عن نقل الدم للرتنين .
- ٥- تحمل خلايا الدم الحمراء الأوكسجين إلى جميع خلايا الجسم .

س ٢ : أكمل :-

- ١- أكثر أنواع التربة تماسكاً هى التربة
- ٢- يتخلص الإنسان من ثانى أكسيد الكربون عن طريق
- ٣- عندما نباعد بين فترات الرى تزداد
- ٤- قوة احتكاك جسم بالهواء تسمى
- ٥- التربة الأكثر خصوبة هى والأقل خصوبة هى

س ٣ : اكتب ما تشير إليه كل عبارة من العبارات الآتية :-

- ١- نوع من التربة تلائم زراعة أشجار الفاكهة .
- ٢- مرض تتراكم فيه المواد الدهنية على الجدران الداخلية للشرايين .
- ٣- مادة عضوية تنتج من تحلل النباتات والحيوانات .
- ٤- أكثر أنواع التربة نفاذاً للماء .
- ٥- العلاقة بين قوة الاحتكاك و سرعة الجسم .

س ٤ : (أ) ماذا يحدث إذا ؟

- ١- أصيب الإنسان بالبهارسيا .
- ٢- اختفت البلازما من الدم .

(ب) علل لما يأتى :-

- ١- عندما تدرج كرة على الأرض فأنها تتوقف بعد مسافة معينة .
- ٢- سقوط ما يسمى بالأمطار الحامضية .
- ٣- التربة الرملية صفراء اللون .

س ٥ : الرسم الذى أمامك يمثل مكونات الدم :

- انظر إلى الرسم المقابل ، ثم أكمل :

- ١- وتقوم بنقل الأوكسجين إلى جميع خلايا الجسم .
- ٢- خلايا الدم البيضاء و تقوم بـ
- ٣- وتقوم بتكوين الجلطة الدموية .
- ٤- البلازما وتقوم بـ



س ١ : صوب ما تحته خط في العبارات الآتية :-

- ١- الجهاز البولي ينقل فضلات الغذاء إلى أعضاء خاصة للتخلص منها .
- ٢- يفضل استخدام الأسمدة الكيماوية في تخصيب التربة الزراعية .
- ٣- تلوث التربة هو أى تغير يطرأ على التربة ويحفظ توازنها .
- ٤- العلاقة بين قوة الاحتكاك والمسافة التي يقطعها الجسم طردية .
- ٥- العضو الأساسي في الجهاز البولي هو الحالب .

س ٢ : أكمل :-

- ١- تكونت التربة الزراعية في مصر من تفتت صخور هضبة
- ٢- هما تجويفا الجزء العلوى من القلب .
- ٣- حجم القلب يعادل حجم
- ٤- من تقنيات تقليل قوى الاحتكاك استخدام و
- ٥- تؤثر قوى الاحتكاك في اتجاه لاتجاه الحركة .

س ٣ : اختر الإجابة الصحيحة مما بين القوسين :-

- ١- تكون قوة الاحتكاك في حالة الحركة حالة السكون .
- ٢- أكبر من - أصغر من - تساوى ()
- ٣- مرض البلهارسيا يصيب الجهاز (التنفسي - الدورى - البولي)
- ٤- وظيفة خلايا الدم الحمراء (التمام الجروح - نقل الغذاء - نقل الأوكسجين)
- ٥- تتوقف خصوبة التربة على ما تحتويه من (رمال - حصى - دبال)
- ٥- التربة الطينية ذات حبيبات (دقيقة - متوسطة - كبيرة)

س ٤ : ماذا يحدث إذا ؟

- ١- غابت الصفائح الدموية من الدم .
- ٢- انقبض البطين الأيمن .
- ٣- لم توجد قوى الاحتكاك في حياتنا .
- ٤- زودت الآلات بالرولمان بلى .
- ٥- انتشر الوعي البيئى بين المزارعين .

س ٥ : علل ما يأتي :-

- ١- التربة الطينية رديئة التهوية .
- ٢- يجب أن تسير السيارات ببطء على الأسطح المبتلة .
- ٣- يجب الامتناع عن التدخين أو التواجد فى أماكن بها مدخنين .
- ٤ - وجود خلايا الدم البيضاء فى الدم .
- ٥- الدم سائل لونه أحمر .

س ١ : أكمل العبارات الآتية :

- (١) تسمى قوة الاحتكاك بين الماء والجسم المتحرك خلاله
- (٢) تهاجم خلايا الدم الميكروبات التي تسبب الأمراض للإنسان .
- (٣) الأصل فى التربة الزراعية فى مصر صخور هضبة
- (٤) تتحرك السيارة بسرعة عندما تتساوى قوة احتكاك مع الهواء مع القوة التي تحركها .
- (٥) ينقبض الأذنين الأيسر فيندفع الدم إلى
- (٦) التربة جيدة التهوية أما التربة رديئة التهوية .
- (٧) توجد الكلتيان على جانبي

س ٢ : ضع علامة (✓) أمام الصواب وعلامة (x) أمام الخطأ :

- () (١) قوة الاحتكاك تكون دائماً فى نفس اتجاه حركة الجسم .
- () (٢) الأسمدة الكيماوية من أهم مخصبات التربة الزراعية .
- () (٣) ينمو الصبار فى التربة الرملية .
- () (٤) يتكون قلب الإنسان من أربع حجرات .
- () (٥) يصب الدم القادم من الرئتين فى الأذنين الأيمن .

س ٣ : اكتب المصطلح العلمى الذى تدل عليه كل عبارة مما يأتي :

- () (١) طبقة رقيقة مفككة تغطى معظم القشرة الأرضية .
- () (٢) الدورة الدموية بين القلب والرئتين .
- () (٣) كريات صغيرة لمساء توجد بين الأجزاء المتحركة فى الآلات .
- () (٤) مرض تتراكم فيه المواد الدهنية على الجدران الداخلة للشرايين .
- () (٥) غاز لايد من توافره لاحتراق الغذاء داخل الخلايا .

س ٤ : (أ) علل ما يأتي :

- (١) تستخدم الشحوم والزيوت فى الآلات ميكانيكية .
- (٢) قلة خصوبة التربة الرملية .
- (٣) ضرورة نشر الوعي البيئى بين المزارعين .

- (٤) يكون منسوب المياه فى التربة الطينية أعلى من نظيره فى كل من التربة الرملية والصفراء .
- (٥) تناقص كمية الدبال فى تربة زراعية .

(ب) رتب المسار الذى يسلكه البول فى الأعضاء التالية :

(الحالب - مجرى البول - الكلية - المثانة البولية)

الاختبار الخامس

س ١: اكتب المصطلح العلمي الذي يعبر عن الجمل الآتية :

- (١) قوة تنشأ بين سطحي جسمين متلامسين وتؤثر في اتجاه عاكس لاتجاه الحركة .
 (٢) نوع من قوة الاحتكاك تنشأ عن حركة جسم في الهواء .
 (٣) طبقة رقيقة مفككة تغطي سطح القشرة الأرضية .
 (٤) أجسام صغيرة لها دور في تجلط الدم عند التعرض لجرح .

س ٢: (أ) أكمل الجمل الآتية :

- (١) تهاجم خلايا الدم الميكروبات التي تسبب الأمراض للإنسان .
 (٢) أي تغير يطرأ على التربة ويحل بتوازنها الطبيعي يعتبر
 (٣) ينقبض الأذين الأيسر فيدفع الدم إلى
 (٤) يستقبل الأذين الدم من جميع أجزاء الجسم عدا الرنتين .

(ب) صوب ما تحته خط :

- (١) فقر الدم مرض تتراكم فيه المواد الدهنية على الجدران الداخلية للشرايين .
 (٢) التربة الرملية شديدة التماسك .

س ٣: (أ) اختر الإجابة الصحيحة من كل مما يأتي :

- (١) يتم إخراج ثاني أكسيد الكربون ، وبخار الماء عن طريق (الرنتين - الكلتيين - الجلد)
 (٢) يستقبل بقلب الإنسان الدم المؤكسد القادم من الرنتين .
 (٣) عندما يفتح رجل المظلات الباراشوت فإن مقاومة الهواء (البطين الأيسر - البطين الأيمن - الأذين الأيسر)
 (٤) لتقليل قوة الاحتكاك تأخذ الأجسام المتحركة شكلاً (تزداد - تقل - تبقى ثابتة)
 (٥) اسطوانياً - كروياً - انسيابياً)

(ب) اذكر وظيفة واحدة لكل من :

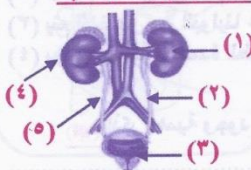
- (١) الكلتيان .
 (٢) الشكل الانسيابي في السيارات .

س ٤: (أ) علل لما يأتي :

- (١) وجود صمامات بالقلب .
 (٢) التربة الصفراء أكثر أنواع التربة خصوبة .
 (٣) يفتح رجل المظلات الباراشوت أثناء هبوطه .

(ب) أمامك جهاز من أجهزة جسم الإنسان تعرف عليه : ثم اكتب ما تشير إليه الأرقام :

- اسم الجهاز :
 (١)
 (٢)
 (٣)
 (٤)
 (٥)



الاختبار السادس

س ١: (أ) أكمل ما يأتي :

- (١) ينمو الأرز بكفاءة في التربة بينما تلائم التربة زراعة أشجار الفاكهة .
 (٢) ينتقل الدم من القلب إلى الجسم عن طريق ومن الجسم إلى القلب عن طريق
 (٣) القوة التي تنشأ بين سطحين متلامسين تسمى
 (٤) العضو المسنول عن تخزين البول

س ٢: (أ) ضع علامة (✓) أمام العبارة الصواب وعلامة (×) أمام الخطأ :

- (١) نحتاج إلى الاحتكاك حتى نستطيع المشي .
 (٢) تحمي خلايا الدم الحمراء الجسم من الأمراض .
 (٣) الأسمدة الكيميائية من أهم مخصبات التربة الزراعية .
 (٤) يزداد استهلاك الوقود كلما زادت سرعة السيارة .

(ب) بم تفسر <http://adz4u-owh2010.blogspot.com/>

- ١- وجود صمام بين كل أذين وبطين .
 ٢- للعرق مذاق مالح .
 ٣- يبسط الخفاش أجنحته في حالة هبوطه .

س ٣: (أ) اكتب المصطلح العلمي الدال على كل عبارة من العبارات الآتية :

- (١) قوة الاحتكاك بين الهواء والجسم المتحرك خلاله .
 (٢) الدورة الدموية بين القلب وجميع أجزاء الجسم ما عدا الرنتين .
 (٣) شبكة الأنابيب التي تمتد في جميع أنحاء الجسم .
 (٤) نوع التربة الذي يلائم زراعة الفول السوداني .

(ب) كيف يمكنك المقارنة عملياً بين أنواع التربة الثلاثة ؟ من حيث :

- (أ) درجة تماسك التربة .
 (ب) التهوية .

س ٤: (أ) اختر الإجابة الصحيحة مما بين القوسين :

- (١) لتقليل قوة الاحتكاك تأخذ الأجسام المتحركة شكلاً (اسطوانياً - كروياً - انسيابياً)
 (٢) الجزء السائل من الدم هو (البلازما - الصفائح الدموية - خلايا الدم الحمراء)
 (٣) يتم التخلص من البولينا عن طريق (الرنتين - الكلتيين - القلب)
 (٤) يؤدي إضافة الأسمدة الطبيعية إلى التربة الزراعية (زيادة الخصوبة - تلوث التربة - نقص الخصوبة)

(ب) اذكر أهمية وجود النقوش على إطارات السيارات .

الاختبار السابع

س1: (أ) ماذا يحدث عندما نسقط ورقتين متشابهتين تمامًا من مكان مرتفع أحدهما مطوية والأخرى غير مطوية ، أيهما يصل إلى الأرض أولاً ؟ وما سبب ذلك ؟

(ب) اذكر فائدة واحدة وضرراً واحداً للاحتكاك .

(ج) اذكر أهم طرق تقليل الاحتكاك .

س2: ضع علامة (✓) أمام العبارة الصحيحة وعلامة (x) أمام العبارة الغير صحيحة :-

- ١- يعمل المصممون على تقليل قوى الاحتكاك في السيارات . ()
- ٢- يجب الحرص على نظافة الجلد بالغسل والاستحمام . ()
- ٣- يوجد القلب في التجويف البطني . ()
- ٤- تلائم التربة الصفراء زراعة الفواكه . ()
- ٥- يتم التخلص من البولينا على هيئة عرق عن طريق الجلد . ()

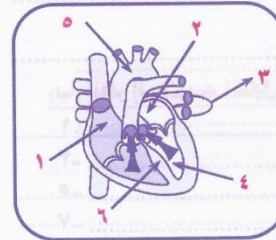
س3: أكمل :-

- ١- من أسباب تلوث التربة الإسراف في استخدام و
- ٢- التربة الرملية تلائم زراعة و
- ٣- من المواد الإخراجية في الجسم و
- ٤- من الأوعية الدموية و
- ٥- تؤثر قوة الاحتكاك في اتجاه لإتجاه الحركة .

س4: اكتب ما تشير إليه كل عبارة من العبارات الآتية :-

- ١- مرض تقل فيه عدد كرات الدم الحمراء السليمة في الدم . ()
- ٢- مواد تنتجها خلايا الجسم وفي استمرار وجودها خطر على الجسم . ()
- ٣- نوع من الأمطار يسبب زيادة حامضية التربة . ()
- ٤- نوع من قوى الاحتكاك تنشأ عندما يتحرك جسم في الماء . ()
- ٥- ارتفاع مستوى الملح في التربة بسبب تراكم الأملاح الزائدة . ()

س5: في الرسم المقابل :



- (أ) الجزء المرسوم يمثل
- (ب) الجزء المرسوم أحد أعضاء الجهاز

(ج) اكتب ما تدل عليه الأرقام :

- | | |
|---------|---------|
| ١ | ٢ |
| ٣ | ٤ |
| ٥ | ٦ |

الاختبار الثامن

س1: صل من العمود (أ) ما يناسب العمود (ب) :-

- | | |
|------------------------|-----------------------------------|
| (١) البلازما | - تنقل الغذاء والفضلات . |
| (٢) الصفائح الدموية | - تعمل على مهاجمة الميكروبات . |
| (٣) خلايا الدم الحمراء | - تعمل على تكوين الجلطة الدموية . |
| (٤) خلايا الدم البيضاء | - تنقل الأكسجين . |
| | - تنقل الدم إلى القلب . |

س2: ضع علامة (✓) أمام العبارة الصحيحة وعلامة (x) أمام العبارة الغير صحيحة :-

- ١- قوة الاحتكاك على الزجاج أعلى من قوته على الخرسانة . ()
- ٢- التربة الصفراء أكثر أنواع التربة تماسكًا . ()
- ٣- يؤدي تلوث التربة إلى ضرر الإنسان والحيوان . ()
- ٤- يكثر الدبال في التربة الرملية . ()
- ٥- يوجد صمام بين كل أذين وبطين . ()

س3: أكمل :-

- ١- الغدد المسنولة عن خروج العرق من جسم الإنسان هي
- ٢- من طرق تقليل الاحتكاك استخدام و
- ٣- يتخلص الجسم من الفضلات النيتروجينية عن طريق
- ٤- الأصل في التربة الزراعية في مصر صخور هضبة
- ٥- تحتوى إطارات السيارات على حتى لا تتأثر بالأسطح المبتلة .

س4: اكتب المصطلح العلمي الدال على كل عبارة من العبارات الآتية :-

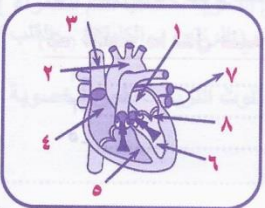
- ١- الدورة الدموية بين القلب وجميع أجزاء الجسم عدا الرئتين . ()
- ٢- نوع من التربة متوسطة التهوية . ()
- ٣- غاز ينتج من احتراق الغذاء داخل خلايا الجسم . ()
- ٤- ارتفاع مستوى الملح في التربة بسبب تراكم الأملاح الزائدة . ()
- ٥- عضو مسنول عن نقل البول من الكلية إلى المثانة . ()

س5 (أ) : ماذا يحدث إذا ؟ ١- تساوت مقاومة الهواء لقوة الدفع في السيارة .

٢- أفرط الإنسان في تناول الدهون .

(ب) انظر إلى الرسم المقابل ، اكتب ما تدل عليه الأرقام :

- | | |
|---------|---------|
| ١ | ٢ |
| ٣ | ٤ |
| ٥ | ٦ |
| ٧ | ٨ |



الاختبار التاسع

س 1 : ضع علامة (✓) أو (x) أمام كل عبارة مما يلي مع تصحيح الخطأ إذا وجد :

- () كلما زادت مساحة سطح الجسم المعرض للهواء زادت مقاومته لحركة الجسم .
 () يزداد استهلاك الوقود كلما زادت سرعة السيارة .
 () تحمي خلايا الدم الحمراء الجسم من الإصابة بالأمراض .
 () تباعد فترات الري يؤدي لزيادة ملوحة التربة .
 () المثانة البولية هي المسؤولة عن تخزين البول .

س 2 : أكمل العبارات الآتية :

- ١- الاحتكاك تنشأ بين جسمين وتؤثر في اتجاه لاتجاه الحركة .
 ٢- يتكون الجهاز الدوري من و و
 ٣- تلائم التربة الرملية زراعة و
 ٤- تعتمد فكرة استخدام الفرامل للتحكم في سرعة السيارة أو إيقافها على قوى
 ٥- الجهاز هو المسئول عن التخلص من المواد الإخراجية النتروجينية من الدم .

س 3 : علل لما يأتي :

- ١- يفرد الخفاش أجنحته عند هبوطه إلى الأرض .
 ٢- ضرورة الامتناع عن التدخين .
 ٣- استخدام الشحوم والزيوت بين الأجزاء المتحركة في الآلات الميكانيكية .
 ٤- الجلد من أعضاء الإخراج .
 ٥- جذور النباتات لها دور مهم في التربة .

س 4 : (أ) اكتب المصطلح العلمي الدال على كل عبارة :

- () عضو عضلي مسئول عن ضخ الدم إلى أجزاء الجسم .
 () تغير طرأ على التربة ويحل بتوازنها الطبيعي .
 () خلايا ليس بها نواة .
 () عضوان يخرجان غاز ثاني أكسيد الكربون وبخار الماء .



(ب) ماذا يحدث في الحالات الآتية ؟

- (١) اختفاء الكائنات الدقيقة من التربة .
 (٢) الاستمرار في التدخين .

س 5 : صوب العبارات الآتية :

- (١) تصلح التربة الصفراء لزراعة الأرز .
 (٢) تستخدم الزيوت والشحوم لزيادة قوة الاحتكاك .
 (٣) الحالبان هما العضوان الرئيسيان في الجهاز البولي .

الاختبار العاشر

س 1 : أكمل الجدول التالي :-

وجه المقارنة	التربة الرملية	التربة الطينية	التربة الصفراء
حجم الحبيبات
التهوية
الخصوبة

س 2 : صوب الخطأ في العبارات الآتية ، إن وجد :-

- ١- تزرع النباتات المكونة للدرنات في التربة الطينية .
 ٢- يعتبر الجلد من أعضاء الإخراج .
 ٣- البلازما هي المسؤولة عن نقل الأكسجين في الدم .
 ٤- يقل تأثير مقاومة الهواء لحركة السيارة إذا كانت تسير بسرعة عالية .
 ٥- التربة الطينية صفراء اللون .

س 3 : أكمل :-

- ١- المسار الذي يسلكه الدم داخل الجسم يسمى
 ٢- يجب الابتعاد عن للمحافظة على سلامة الجهاز الدوري .
 ٣- من المواد الإخراجية و
 ٤- للمحافظة على المثانة يجب تجنب الإصابة بـ
 ٥- أقل أنواع التربة احتفاظا بالماء هي

س 4 : (أ) ماذا يحدث إذا ؟

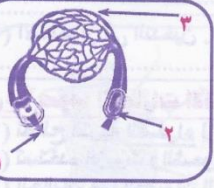
- ١- لم توجد قوى الاحتكاك في حياتنا .
 ٢- تناول الشخص كمية كبيرة من الدهون .
 ٣- توقف القلب عن العمل .

(ب) علل لما يأتي :-

- ١- وجود صمام داخل القلب .
 ٢- استخدام الفلاح للأسمدة الكيماوية .

س 5 : انظر إلى الرسم المقابل :

- (أ) الرسم يمثل جزء من الجهاز
 (ب) ما وظيفة الجزء رقم (٢) ؟
 (ج) اكتب ما تدل عليه الأرقام :
 ١-
 ٢-
 ٣-



الاختبار الحادى عشر

س ١: ضع علامة (✓) أمام العبارة الصحيحة وعلامة (×) أمام العبارة الغير صحيحة :-

- ١- التربة الطينية ذات حبيبات كبيرة . ()
- ٢- جدار القلب سميك ليمنحه من ضخ الدم . ()
- ٣- يجب عدم التدخين والابتعاد عن المدخنين . ()
- ٤- الاحتكاك هام جدًا فى حياتنا . ()
- ٥- خلايا الدم كلها من نوع واحد . ()

س ٢: أكمل :-

- ١- أكثر أنواع التربة تماسكًا هى
- ٢- قوة احتكاك جسم بالماء تسمى
- ٣- ينقبض الأذين الأيمن فيدفع الدم الى
- ٤- تحمل الأوردة الدم من
- ٥- عندما نباعد بين فترات رى التربة تزداد

س ٣: اكتب ما تشير إليه كل عبارة من العبارات الآتية :-

- ١- كريات صغيرة منسأة وتوجد بين الأجزاء المتحركة فى الآلات . ()
- ٢- تستخدم فى مقاومة الآفات الزراعية بدلاً من المبيدات الكيماوية . ()
- ٣- تجويف يوجد فيه القلب مانلاً قليلاً نحو اليسار . ()
- ٤- تغير يطرأ على التربة ويخل بتوازنها الطبيعي . ()
- ٥- قوة تحمينا من الترحلق على الأرض عند المشى . ()

س ٤: أكمل الجدول التالى :-

وجه المظارة	التربة الرملية	التربة الطينية	التربة الصفراء
اللون
التماسك
نفاذ الماء

س ٥: (أ) علل لما يأتى :-

١- لا يعتبر التبرز إخراجًا .

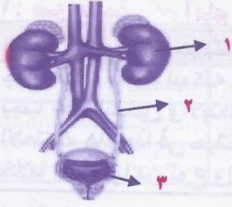
٢- للجلد دور فى عملية الإخراج .

٣- يفرد الخفاش أجنحته فى حالة هبوطه .

(ب) اذكر ثلاثة من طرق المحافظة على الجهاز الدورى .

الاختبار الثانى عشر

س ١: انظر إلى الرسم وأجب عن المطلوب :-



- (١) الرسم الذى أمامك هو الجهاز
- (٢) رقم (١) يشير إلى
- (٣) رقم (٢) يشير إلى
- (٤) رقم (٣) يشير إلى

س ٢: احذف الكلمة الغير مناسبة ثم عبر عن باقى الكلمات بمصطلح مناسب :-

- ١- الوادى - الدلتا - المقطم - الحبشة - الفيضانات . ()
- ٢- دودة الأرض - الفيل - النمل - القواقع - الحشرات . ()
- ٣- الدم - القلب - الكلية - الأوعية الدموية . ()
- ٤- المثانة - الحالب - الرنة - الكلية . ()
- ٥- الشحوم - الزيوت - الشكل الإنسيابى - الرولمان بلى - الدينامو . ()

س ٣: أكمل :-

- ١- تعتمد على الاحتكاك وتستخدم فى إيقاف السيارات .
- ٢- تلائم التربة الطينية زراعة و
- ٣- عدد حجرات الجانب الأيسر فى القلب
- ٤- يجب التقليل من تناول للمحافظة على سلامة الجهاز الدورى .
- ٥- الحياة مستحيلة بدون قوة

س ٤: اكتب ما تشير إليه كل عبارة من العبارات الآتية :-

- ١- البولينا وحمض البوليك التى تنتج من تكسير البروتينات . ()
- ٢- وعاء دموى يتفرع الى فروع أصغر تنتهى بالشعيرات الدموية . ()
- ٣- الجهاز المسنول عن التخلص من المواد الإخراجية . ()
- ٤- تتكون فى مكان الجرح لتسده ويقف النزيف . ()
- ٥- مادة كيماوية يستخدمها الإنسان لتعويض خصوبة التربة المفقودة . ()

س ٥: علل لما يأتى :-

١- يفتح رجل المظلات الباراشوت عند هبوطه .

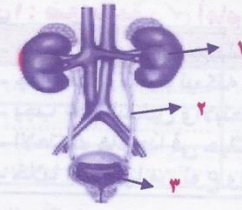
٢- اختلاف خصوبة التربة من نوع لآخر .

٣- يوجد جدار فاصل بين جانبي القلب .

٤- وجود كرات الدم البيضاء فى الدم .

٥- يسير الدم فى اتجاه واحد داخل القلب .

الاختبار الثاني عشر



س ١ : انظر إلى الرسم وأجب عن المطلوب :

- (١) الرسم الذى أمامك هو الجهاز
- (٢) رقم (١) يشير إلى
- (٣) رقم (٢) يشير إلى
- (٤) رقم (٣) يشير إلى

س ٢ : اهدف الكلمة الغير مناسبة ثم عبر عن باقى الكلمات بمصطلح مناسب :-

- ١- الوادى - الدلتا - المقطم - الحبشة - الفيضانات .
- ٢- دودة الأرض - الفيل - النمل - القواقع - الحشرات .
- ٣- الدم - القلب - الكلية - الأوعية الدموية .
- ٤- المثانة - الحالب - الرنة - الكلية .
- ٥- الشحوم - الزيوت - الشكل الانسيابى - الرولمان بلى - الدينامو .

س ٣ : أكمل :-

- ١- تعتمد
- ٢- تلائم التربة الطينية زراعة
- ٣- عدد حجرات الجانب الأيسر فى القلب
- ٤- يجب التقليل من تناول
- ٥- الحياة مستحيلة بدون قوة

س ٤ : اكتب ما تشير إليه كل عبارة من العبارات الآتية :-

- ١- البولينا وحمض البوليك التى تنتج من تكسير البروتينات .
- ٢- وعاء دموى يتفرع إلى فروع أصغر فأصغر تنتهى بالشعيرات الدموية .
- ٣- الجهاز المسنول عن التخلص من المواد الإخراجية .
- ٤- تتكون فى مكان الجرح لتسده ويقف النزيف .
- ٥- مادة كيميائية يستخدمها الإنسان لتعويض خصوبة التربة المفقودة .

س ٥ : علل لما يأتى :-

- ١- يفتح رجل المظلات الباراشوت عند هبوطه .
- ٢- اختلاف خصوبة التربة من نوع لآخر .
- ٣- يوجد جدار فاصل بين جانبي القلب .
- ٤- وجود كرات الدم البيضاء فى الدم .
- ٥- يسير الدم فى اتجاه واحد داخل القلب .

الاختبار الثالث عشر

س ١ : اذكر وظيفة واحدة لكل من :-

- ١- القلب .
- ٢- خلايا الدم الحمراء .
- ٣- الرولمان بلى .
- ٤- الصفائح الدموية .

س ٢ : أكمل :-

- ١- يستقبل الأذنين الدم من جميع أجزاء الجسم عدا الرنتين .
- ٢- يخرج الأورطى من فى القلب .
- ٣- تتفتت الصخور عندما تتعرض لـ و
- ٤- هى القوة التى تنشأ بين سطحى جسمين متلامسين .
- ٥- تلائم التربة الرملية زراعة

س ٣ : ضع علامة (✓) أمام العبارة الصحيحة وعلامة (x) أمام العبارة الغير صحيحة :-

- ١- يسبب الاحتكاك إهدار كثير من الأموال . ()
- ٢- التربة الطينية سينة التهوية . ()
- ٣- يتكون الجهاز الدورى من الدم والقلب والرنتين . ()
- ٤- يتكون القلب من ثلاث حجرات . ()
- ٥- تحمل الشرايين الدم من خلايا الجسم إلى القلب . ()

س ٤ : اكتب المصطلح العلمى الدال على كل عبارة من العبارات الآتية :-

- ١- عضو عضلى أجوف كثرى الشكل وله جدار عضلى سميك . ()
- ٢- مرض يصيب الإنسان ويسبب تدمير الشعيرات الدموية بالمثانة . ()
- ٣- أصفر الأوعية الدموية ولها جدر رقيقة . ()
- ٤- ما تحتوى عليه الإطارات حتى لا تتأثر بالأسطح المبتلة بالماء . ()
- ٥- ما يوجد بين كل أذنين وبطين حتى لا يسمح بارتداد الدم . ()

س ٥ : (أ) علل لما يأتى :-

- ١- يجب الامتناع عن التدخين .
- ٢- للجهاز التنفسى دور فى عملية الإخراج .
- ٣- يمكن تشبيه الكليتان بورقة الترشيح .
- ٤- التربة الصفراء أكثر أنواع التربة خصوبة .

(ب) اذكر طرق المحافظة على سلامة الجهاز البولى .

الاختبار الرابع عشر

بي 1: ضع علامة (✓) أمام العبارة الصحيحة وعلامة (x) أمام العبارة الغير صحيحة :-

- العلاقة بين مساحة سطح الجسم المعرض للهواء ومقاومة الهواء له علاقة عكسية .
- يوجد الدم الذى يحتوى على ثانى أكسيد الكربون فى الأذنين الأيسر .
- تكون قوة الاحتكاك فى نفس اتجاه الحركة .
- تجود زراعة القطن فى التربة الرملية .
- يكثر الدبال فى التربة الصفراء .

بي 2: أكمل :-

- ينقل الدم النقى من الكلية إلى القلب .
- يتكون الجهاز الدورى من و و
- نقص خصوبة التربة يعنى نقص منها .
- تجود زراعة البطاطس فى التربة
- تتنظم حركة السيارة على الأرض بسبب قوة



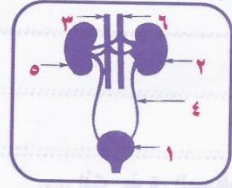
بي 3: اختر الإجابة الصحيحة مما بين القوسين :-

- يختزن البول فى الإنسان فى (الحالب - المثانة - الكلية)
- يتخلص الجسم من الماء الزائدة عن طريق (الجلد - الجهاز البولى - كلاهما)
- أكثر أنواع التربة إنفاذاً للماء (الرملية - الطينية - الصفراء)
- التربة الصفراء لونها (رمادى - أسود - أصفر)
- عندما يفرد الخفاش أجنحته فإن مقاومة الهواء (تزداد - تقل - لا تتأثر)

بي 4: اكتب ما تشير إليه كل عبارة من العبارات الآتية :-

- القوة المسببة لعدم تحرك المكعب الخشبي الموضوع على لوح مائل .
- وعاء دموى ينقل الدم من البطن الأيسر إلى جميع أجزاء الجسم .
- يتكون من ٩٨ ٪ ماء و ٢ ٪ مواد إخراجية (بولينا وبوليك وأملاح) .
- تربة رديئة التهوية وأقل إنفاذاً للماء وأكثر احتفاظاً بالماء .
- مواد نباتية وحيوانية متحللة .

بي 5: (أ) اكتب ما تدل عليه الأرقام على الرسم :-



- - ٢
- - ٤
- - ٦

(ب) كم عدد كل من :

- تجاويف القلب - الأوردة الرئوية
() - ()
- الأنابيب الدقيقة بالكلية - ()
() - ()

الاختبار الخامس عشر

بي 1: ضع علامة (✓) أمام العبارة الصحيحة وعلامة (x) أمام العبارة الغير صحيحة :-

- التربة الطينية أقل أنواع التربة خصوبة .
- تحمل الأوردة الرئوية دمًا مؤكسج .
- يتكون الجهاز البولى من الكبد والحالبين والمثانة .
- لا غنى عن قوة الاحتكاك فى حياتنا .
- عدم التدخين يساعد على الحفاظ على سلامة القلب .

بي 2: أكمل :-

- الشعيرات الدموية هى بدايات ونهايات
- العضو المسنول عن استخلاص الفضلات النيتروجينية من الدم هو
- تخرج الشرايين الرئوية من
- الأصل فى تربة مصر الزراعية صخور هضبة
- تتكون التربة من حبيبات متفاوتة الحجم من و

بي 3: احذف الكلمة الغير مناسبة فى العبارات الآتية ثم عبر عن باقى الكلمات بمصطلح مناسب :-

- ثانى أكسيد الكربون - بخار الماء - البولينا - البراز - البوليك .
- الانسايبية - زيادة الاحتكاك - الزيوت - الشحوم - الرولمان بلى .
- مبيدات كيميائية - أسمدة كيميائية - مخلفات صناعية - مخصبات طبيعية .
- القلب - الكلية - الحالب - المثانة .
- الجلد - الجهاز التنفسى - الجهاز البولى - الجهاز الدورى .

بي 4: اكتب ما تشير إليه كل عبارة من العبارات الآتية :-

- نوع من قوى الاحتكاك تنشأ عن حركة الجسم فى الماء .
- تعمل على تكوين طبقة رقيقة بين الأسطح المتلامسة .
- أصغر الأوعية الدموية ولها جدر رقيقة .
- المسار الذى يسلكه الدم داخل الجسم .
- الغدد المسنولة عن إخراج العرق من الجسم .

بي 5: (أ) الرسم الذى أمامك يمثل مكونات الدم :



- اكتب ما تدل عليه الأرقام الموجودة على الرسم :
- - ٢
 - - ٤

(ب) عرف : (التربة) - (الاحتكاك) - (القلب) .

الاختبار الثامن عشر

س ١ : أكمل :-

- ١- تؤثر قوة الاحتكاك في اتجاه معاكس لـ
- ٢- التربة الرملية
- ٣- تسبب خلايا الدم في سائل مائي يسمى
- ٤- تنقسم التربة إلى عدة أنواع هي و
- ٥- الأوعية الدموية التي تخرج من القلب تسمى

س ٢ : اكتب ما تشير إليه كل عبارة من العبارات الآتية :-

- ١- التربة التي تجود فيها زراعة الفطن .
- ٢- الحجرتان السفليتان من القلب .
- ٣- خلايا دم ليس بها نواه .
- ٤- طبقة رقيقة مفككة تغطي سطح الأرض .
- ٥- نوع من قوى الاحتكاك ينشأ عن حركة جسم في الماء .

س ٣ : اختر الإجابة الصحيحة مما بين القوسين :-

- ١- يمر الماء بسهولة خلال التربة (الصفراء - الرملية - الطينية)
- ٢- يتم التخلص من البولينا عن طريق (القلب - الكليتين - الرنتين)
- ٣- الأوعية الدموية التي تحمل الدم إلى القلب هي (الشرايين - الأوردة - الشعيرات الدموية)
- ٤- العلاقة بين مساحة سطح الجسم ومقاومة الهواء له علاقة (طردية - عكسية - متوازية)
- ٥- أقل أنواع التربة خصوبة هي (الرملية - الطينية - الصفراء)

س ٤ : ضع علامة (✓) أمام العبارة الصحيحة وعلامة (x) أمام العبارة الغير صحيحة :-

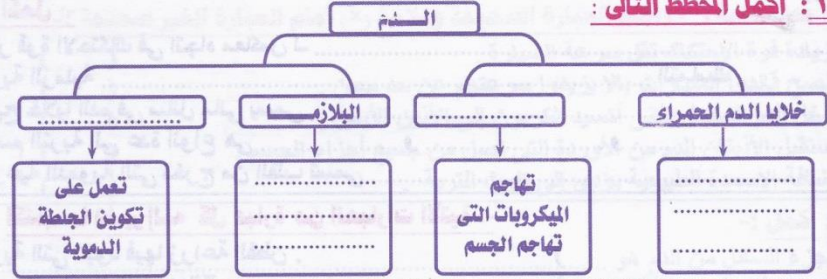
- ١- الديبال عبارة عن فتات صخرى في التربة . ()
- ٢- تقل سرعة السيارة عندما تقل قوة الاحتكاك . ()
- ٣- يعتبر الجلد من أعضاء الإخراج . ()
- ٤- ينمو الصبار بصورة جيدة في التربة الرملية . ()
- ٥- الحالب هو العضو الأساسي في الجهاز البولي . ()

س ٥ : علل لما يأتي :-

- ١- تصنع الطائرات بشكل انسيابي .
- ٢- للكائنات الدقيقة التي تعيش في التربة أهمية خاصة .
- ٣- جانبي القلب مفصولين عن بعضهما .
- ٤- تستخدم الزيوت داخل الآلات .

الاختبار السابع عشر

س ١ : أكمل المخطط التالي :



س ٢ : ضع علامة (✓) أمام العبارة الصحيحة وعلامة (x) أمام العبارة الغير صحيحة :-

- ١- الأوردة أصغر أنواع الأوعية الدموية . ()
- ٢- للاحتكاك فوائد وأضرار . ()
- ٣- الأملاح والماء يتخلص منها الجسم على هيئة عرق . ()
- ٤- نقص كمية الديبال من التربة يعني زيادة خصوبتها . ()
- ٥- تعيش بعض الكائنات الحية داخل التربة . ()

س ٣ : أكمل :-

- ١- أحد مكونات الدم وله دور في تكوين الجلطة الدموية هو
- ٢- تحتوي إطارات السيارات على حتى لا تتأثر بالأسطح المبتلة .
- ٣- من الكائنات التي تعيش في التربة و
- ٤- يوجد القلب في التجويف مانلاً ناحية
- ٥- قوة تعاكس اتجاه حركة الجسم .

س ٤ : اكتب المصطلح العلمي الدال على كل عبارة من العبارات الآتية :-

- ١- غاز ينتج من احتراق الغذاء داخل خلايا الجسم . ()
- ٢- كرات معدنية صغيرة توضع بين الأجزاء المتحركة للآلات . ()
- ٣- عضو وظيفته نقل الدم من الكلية إلى المثانة . ()
- ٤- نوع من التربة ردي التهوية . ()
- ٥- ارتفاع مستوى الملح في التربة بسبب تراكم الأملاح . ()

س ٥ : (أ) اذكر نشاط علمي توضح به حدوث الاحتكاك في حالة السكون وحالة الحركة .

(ب) هات وظيفة واحدة لكل من :-

- ١- رولمان بلى :
- ٢- كلية :
- ٣- ريان الأورطي :

الاختبار التاسع عشر

١: ضع علامة (✓) أمام العبارة الصحيحة وعلامة (x) أمام العبارة الغير صحيحة :-

- ١- زيادة قوة الاحتكاك تقل سرعة السيارة . ()
- ٢- ينصح قائدوا السيارات بالا يزيدوا سرعتهم عن حد معين . ()
- ٣- يدخل الدم المحمل بثاني أكسيد الكربون إلى الأذين الأيمن . ()
- ٤- يستقبل الأذينان الدم من الأوردة التي تصل من جميع أجزاء الجسم . ()
- ٥- إضافة الأسمدة الطبيعية يؤدي إلى تلوث التربة . ()

٢: أكمل :-

- ١- الجزء السائل من الدم هو
- ٢- يخرج الأورطي من في القلب .
- ٣- تلائم التربة الطينية زراعة و
- ٤- انسيابية تصميم هياكل السيارات تقلل من
- ٥- هي القوة التي تنشأ بين سطحي جسمين متلامسين .

٣: ما نتيجة كل من ؟

- ١- اختفاء نقوش إطارات سيارة .
- ٢- تزويد الآلات بالرولمان بلى .
- ٣- عند تعرضك للإصابة بجرح .
- ٤- تناول كميات كبيرة من الدهون .
- ٥- أسرف الفلاح في استخدام الأسمدة الكيماوية .

٤: اختر الإجابة الصحيحة مما بين القوسين :-

- ١- يخزن البول في الإنسان في (الكلية - الكبد - المثانة)
- ٢- أحد مكونات الدم التي تحمل الأكسجين هي (خلايا الدم الحمراء - البلازما - الصفائح الدموية)
- ٣- حينما ينبسط الأذينان يسرى إليهما الدم من (الأوردة - الشرايين - الشعيرات الدموية)
- ٤- العلاقة بين سرعة الجسم ومقاومة الهواء له علاقة (طردية - عكسية - متوازية)
- ٥- يمر الماء بصعوبة خلال التربة (الرملية - الصفراء - الطينية)

٥: اذكر اثنين من كل من :-

- ١- فوائد الاحتكاك .
- ٢- أعضاء الجهاز البولي .
- ٣- طرق المحافظة على الجهاز الدوري .
- ٤- فضلات احتراق الغذاء في الإنسان .
- ٥- خواص التربة الرملية .

الاختبار العشرون

١: ضع علامة (✓) أمام العبارة الصحيحة وعلامة (x) أمام العبارة الغير صحيحة :-

- ١- يقل تأثير مقاومة الهواء عندما تتحرك السيارة بسرعة كبيرة . ()
- ٢- التربة الرملية رديئة التهوية . ()
- ٣- تحتوى الشرايين على صمامات داخلها . ()
- ٤- لتقليل قوة الاحتكاك تأخذ الأجسام المتحركة شكلاً اسطوانياً . ()
- ٥- يتم التخلص من البولينا عن طريق الرنتين . ()

٢: أكمل :-

- ١- التربة الصفراء التماسك .
- ٢- يجرى الدم داخل شبكة في الأوعية الدموية تسمى
- ٣- تزداد بزيادة سطح الجسم المتحرك في الهواء .
- ٤- يستقبل الأذين الدم من
- ٥- لا يعتبر البراز من المواد

٣: صل من العمود (أ) ما يناسبها من العمود (ب) :-

- | | |
|-----------------------|-----------------------|
| ١- ثاني أكسيد الكربون | - تخزين البول |
| ٢- الماء والأملاح | - تخرج مع هواء الزفير |
| ٣- البولينا والبوليك | - تخرج مع العرق |
| ٤- المثانة | - تخرج مع البول |
| | - تعمل على تنقية الدم |

٤: علل لما يأتي :-

- ١- تتحرك السيارة بسرعة ثابتة .
- ٢- التدخين عادة سيئة تؤثر على الصحة .
- ٣- يجب التقليل من تناول الملح خلال الوجبة الغذائية .
- ٤- لا يتعرض مكوك الفضاء للاحتكاك على سطح القمر .
- ٥- يفرد الخفاش جناحيه في حالة هبوطه .

٥: (أ) انظر إلى الرسم المقابل :

(أ) اكتب ما تدل عليه الأرقام :

- | | |
|----------|----------|
| ١- | ٢- |
| ٣- | ٤- |
| ٥- | ٦- |

(ب) الرسم المقابل ، يمثل الجهاز

